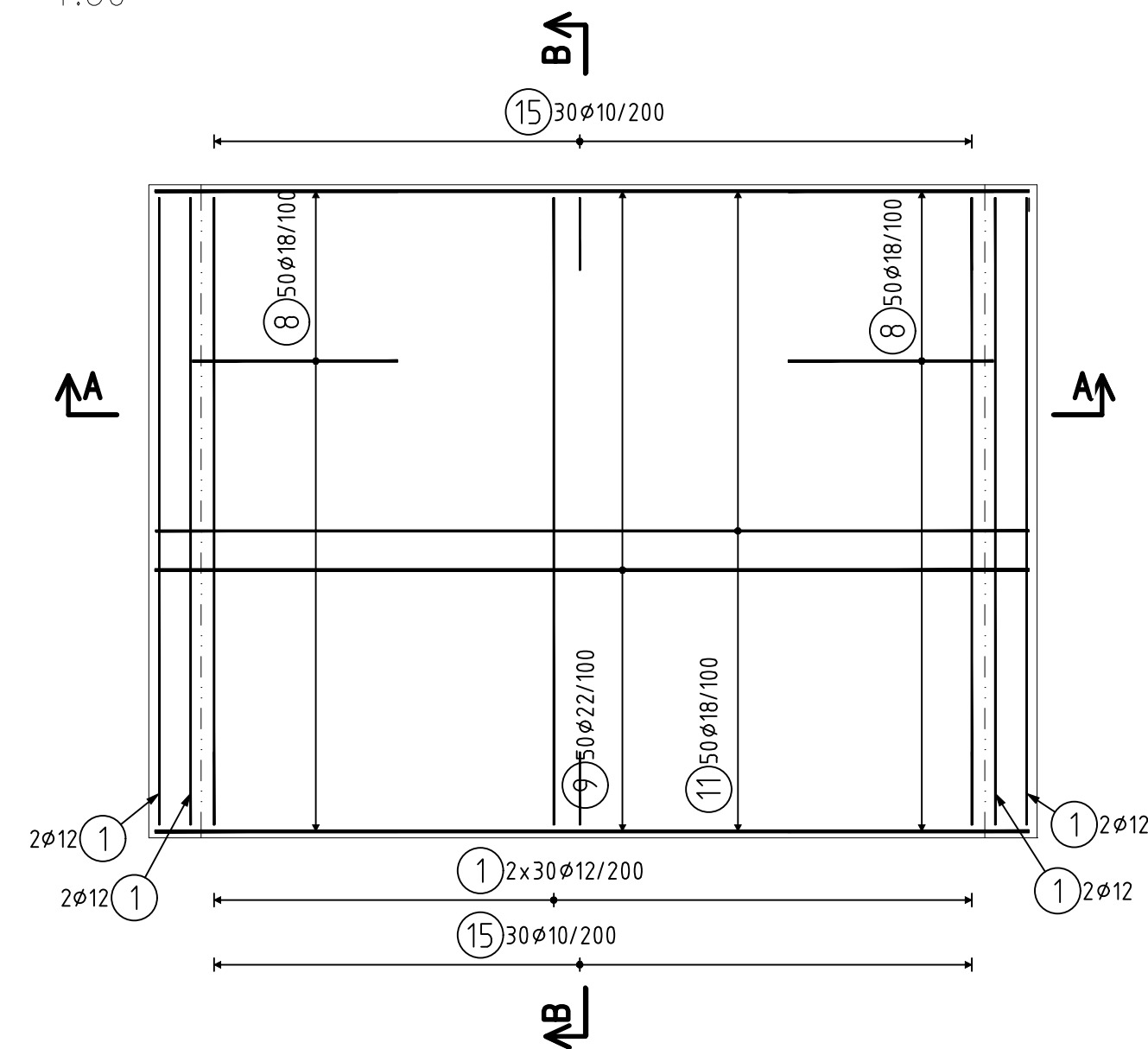
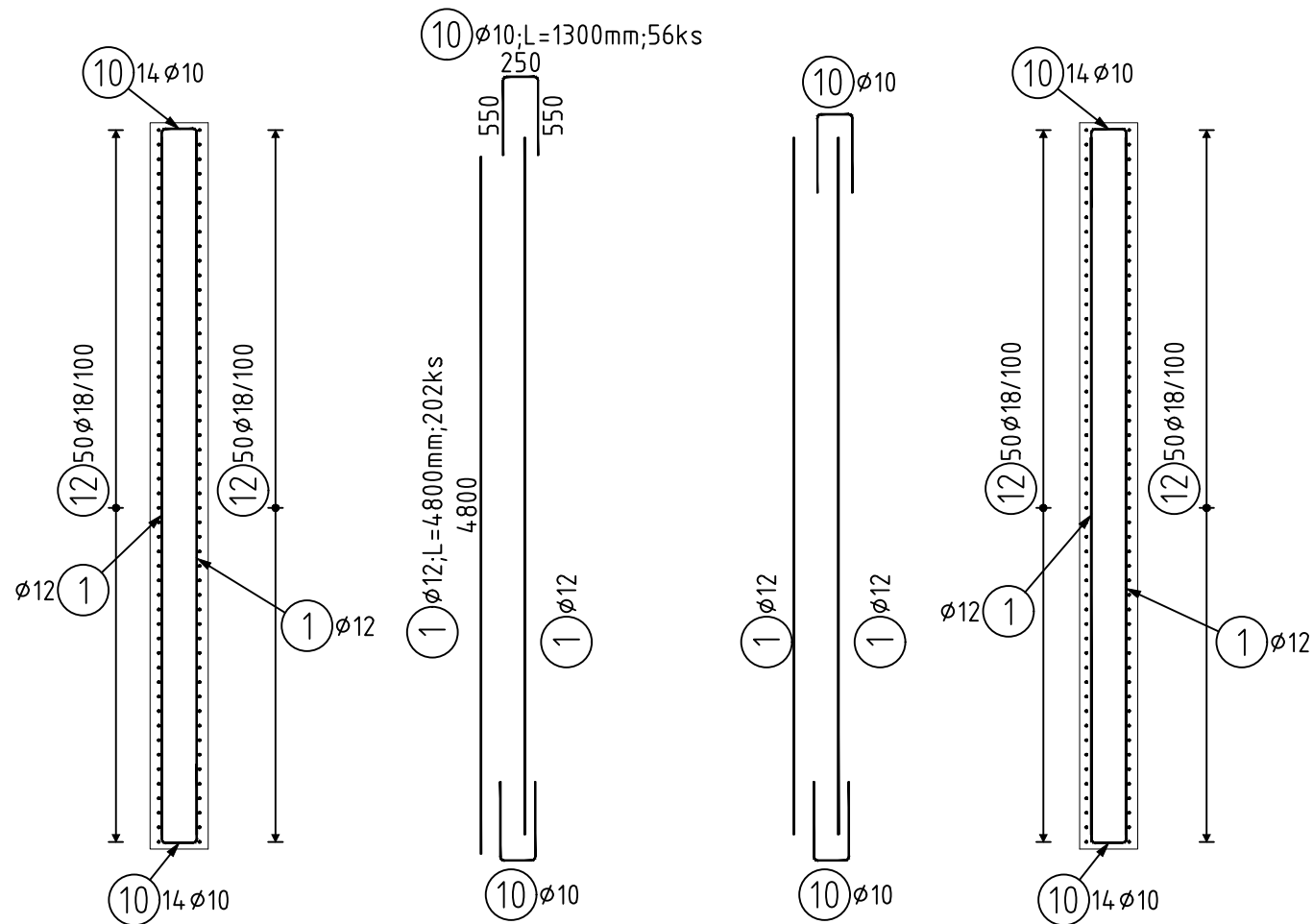


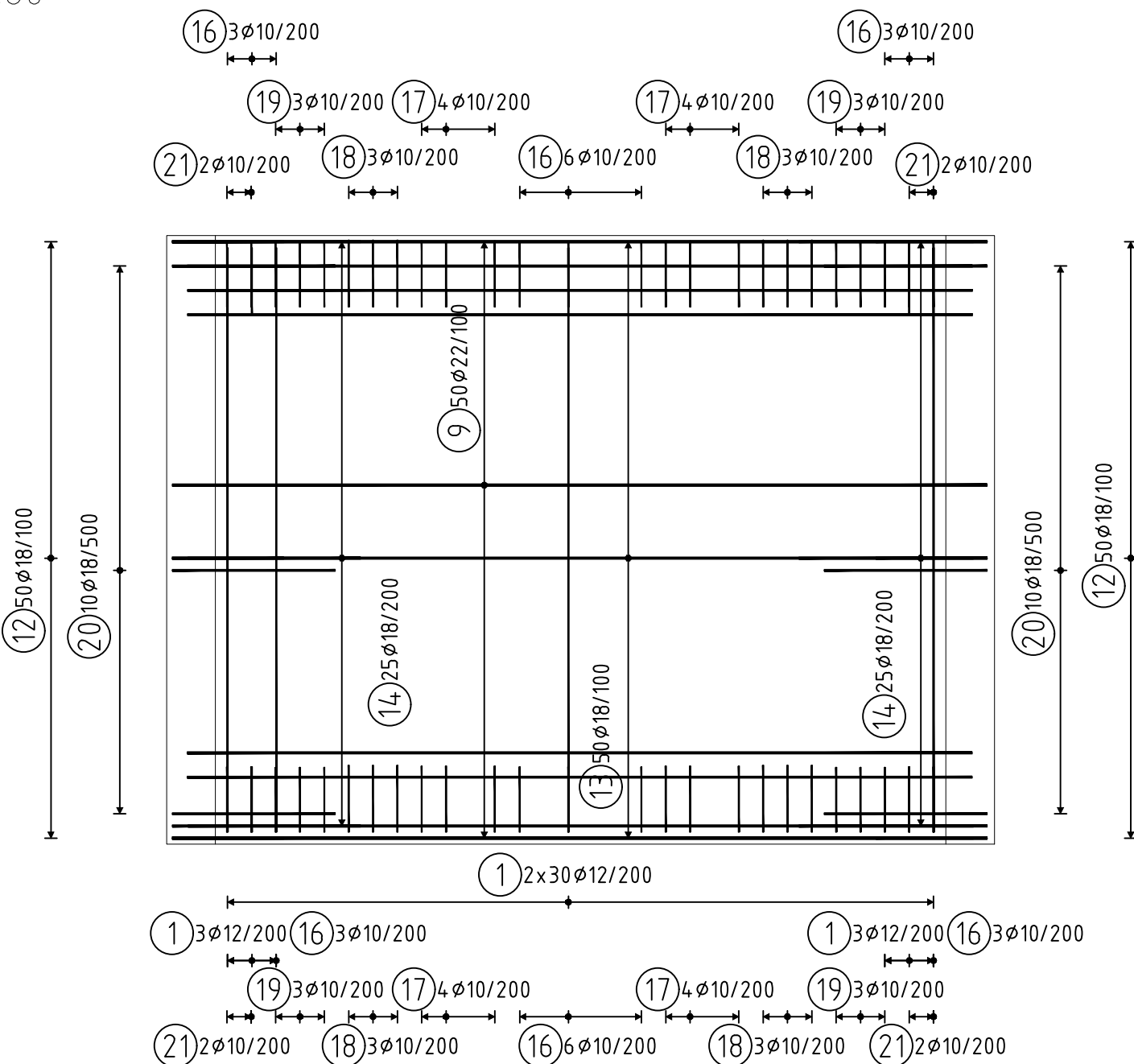
PŮDORYS – DOLNÍ DESKA
1:50



PŮDORYS – STĚNY
1:50



PŮDORYS – HORNÍ DESKA
1:50

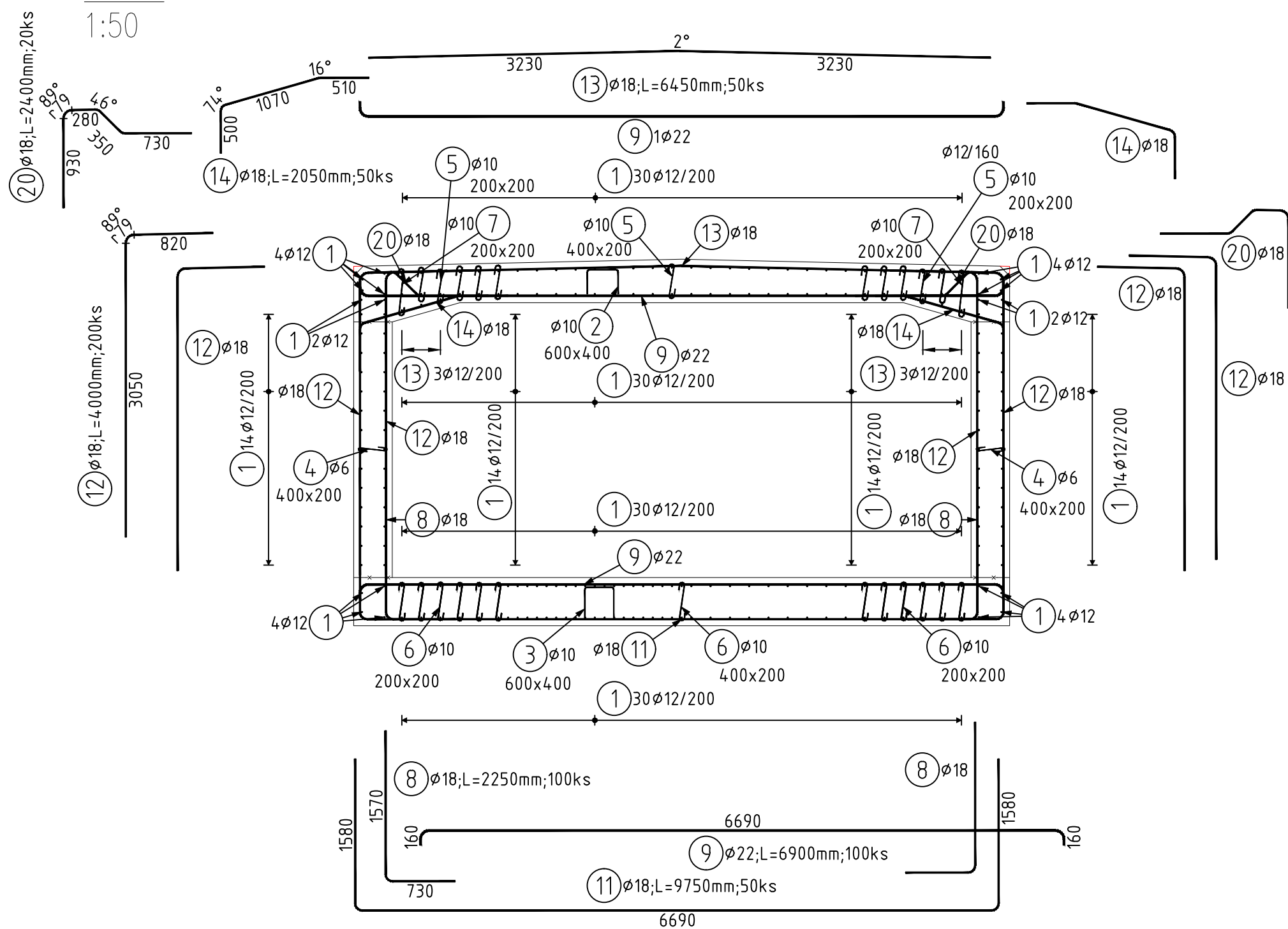


C30/37 XC2, XD3, XF4, XA1
Beton musí splňovat požadavky ČSN EN 206+ČSN P 73 2404
C30/37-XC2, XD3, XF4, XA1 (CZ, F. 1) - CI 0,4-Dmax 16-S5

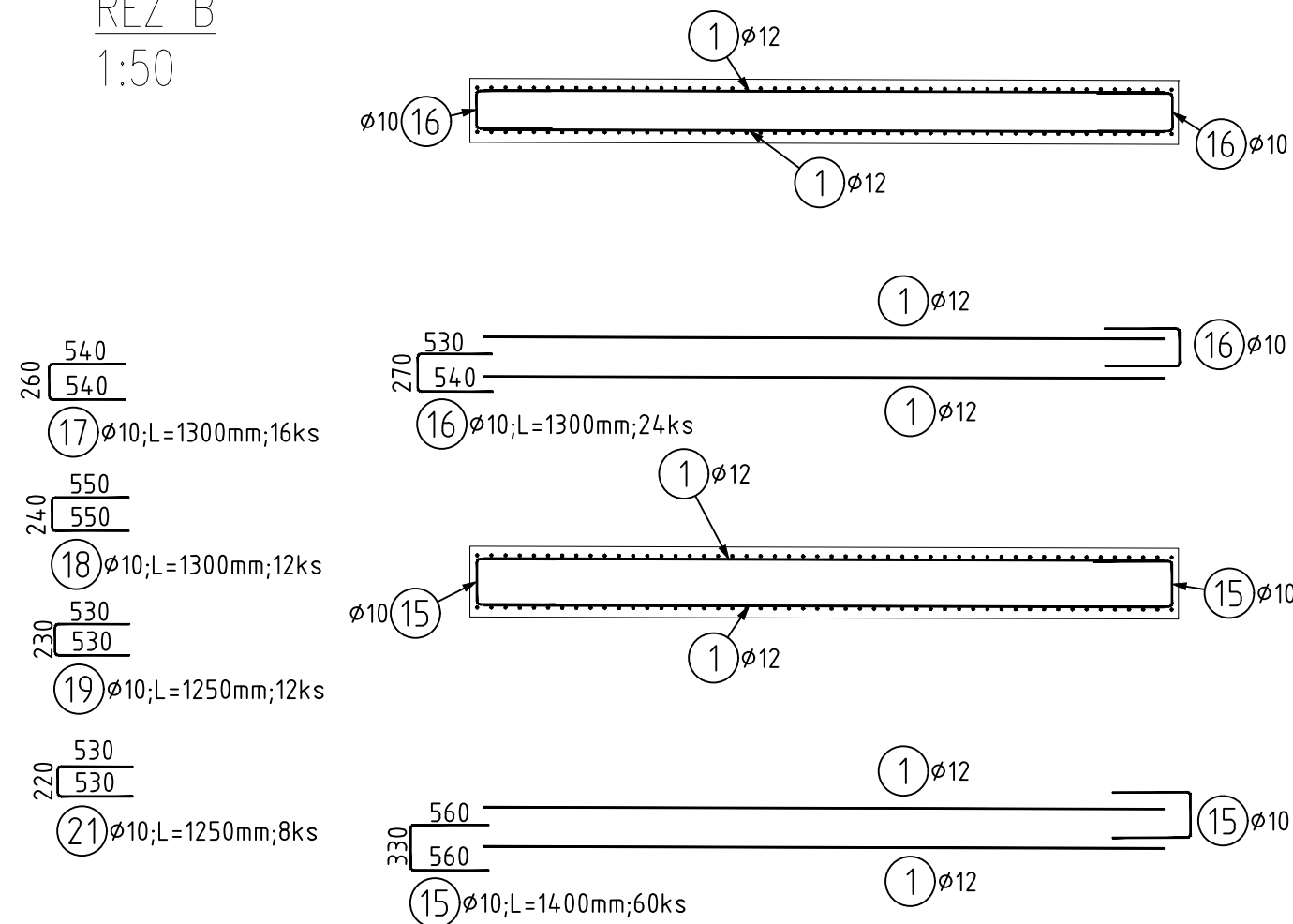
Modul pružnosti 32.837 GPa podle ČSN ISO 6784
Životnost S4 50let
Navrženo dle ČSN EN 1992-1-1:2011
Nárost pevnosti betonu střední
Dlouhý určí technolog
Krytí vnitřní Cnom 50 mm
Krytí vnější Cnom 50 mm
Maximální průsak 20 mm podle ČSN EN 12390-8

OCEL B 500B B 500B
UVÁDĚNÉ DELKY JSOU VZTAŽENY K VNEJŠÍMU LICI PRUTU.
POLOMERY OBLOUKU JSOU POLOMERY OHYBACÍCH TRNŮ,
NEZNACENÉ POLOMERY JSOU 1/2 ϕ mm, min (TAB. 8.1).
NEZNACENÉ UHLY JSOU 45°, 90° resp 180°.
ROVNÉ VLOŽKY JSOU VE VÝKAZU OZNACENÉ "+".
CELKOVÉ DELKY VLOŽEK JSOU STŘIZNÉ DELKY.

ŘEZ A
1:50



ŘEZ B
1:50



Pol	Profil	Delka [mm]	ks	B 500				
				6	10	12	18	22
1	12	4800	202			969.6		
2	10	1450	70		101.5			
3	10	1500	70		105.0			
4	6	500	350	175.0				
5	10	600	412		247.2			
6	10	600	562		337.2			
7	10	700	150		105.0			
8	18	2250	100				225.0	
9	22	6900	100					690.0
10	10	1300	56		72.8			
11	18	9750	50				487.5	
12	18	4000	200				800.0	
13	18	6450	50				322.5	
14	18	2050	50				102.5	
15	10	1400	60		84.0			
16	10	1300	24		31.2			
17	10	1300	16		20.8			
18	10	1300	12		15.6			
19	10	1250	12		15.0			
20	18	2400	20				48.0	
21	10	1250	8		10.0			
CELKOVÁ DELKA [m]				175.0	1145.3	969.6	1985.5	690.0
HMOTNOST [kg]				38.8	706.1	860.8	3966.2	2059.0
CELKOVÁ HMOTNOST [kg]				7631.0				

Souřadnicový systém: S-JTSK

Výškový systém: Bpv

Přehled verzí příloh			
Číslo	Datum	Popis změny	Jméno
02	30.11.2019	DUSP a PDPS se zpracovanými připomínkami	Ing. Anna Popová
01	20.4.2019	Dokumentace k připomínkám SŽDC	Ing. Anna Popová
Zadavatel:		Správa železniční dopravní cesty, státní organizace Dlážděná 1003/7, Praha 1 - Nové Město 110 00 SŽDC s.o., Stavební správa západ Sokolovská 278/1955, Praha 9 190 00	
Zhotovitel:		PROJEKT servis spol. s r.o. U Elektry 830/2b, Praha 9 - Hloubětín 198 00 IČ: 49823141 tel.: 281 090 860 www.projekt-servis.cz firma@projekt-servis.cz	
Hlavní inženýr projektu:		Zástupce hlavního inženýra projektu	
Zpracovatel části:		PROJEKT servis spol. s r.o. U Elektry 830/2b, Praha 9 - Hloubětín 198 00 IČ: 49823141 tel.: 281 090 860 www.projekt-servis.cz firma@projekt-servis.cz	
Vypracoval:		Kontroloval:	
KRAJ: Středočeský		OKRES: Kolín	
Název akce:		OÚ: Kolín	
Zajištění bezbariérového přístupu na nástupiště v ŽST Kolín			
Část:		Číslo zakázky:	
D.2.1.4 MOSTY, PROPUSTKY A ZDI		ZAK-2018-47	
Datum:		Stupeň:	
11/2019		DUSP a PDPS	
Měřítko:		1:50	
Formát:		6x44	
Verze:		Č. přílohy:	
02		D.2.1.4.1	
8.16			